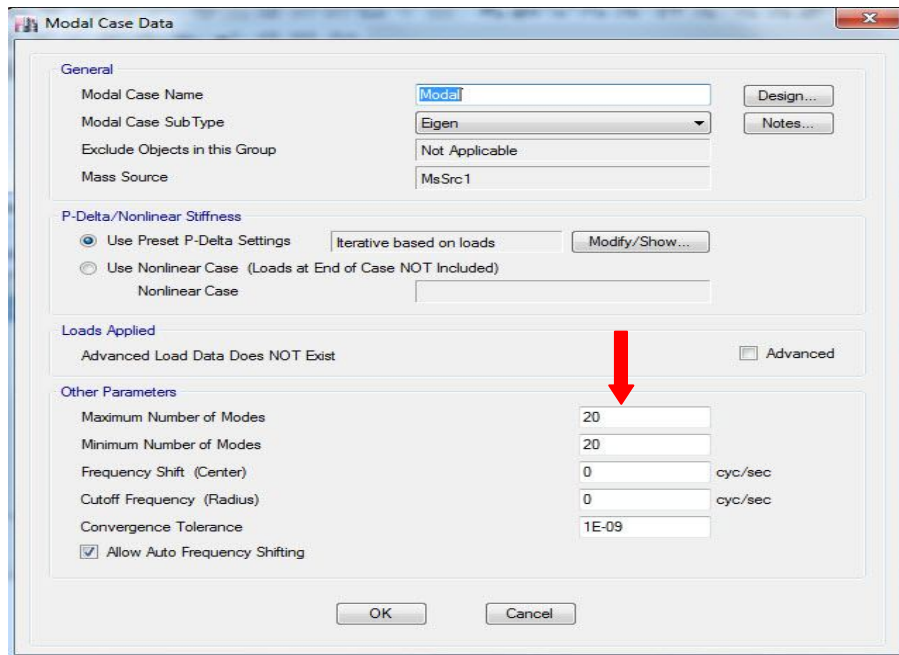
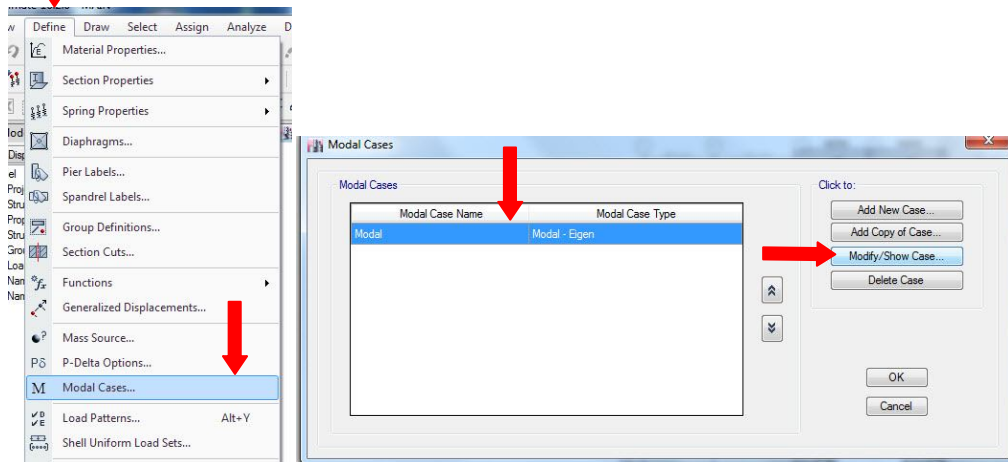


تنظیم آنالیز مودال

برای اینکه نرم افزار مودهای ارتعاش سازه و همچنین زمان تناوب دقیق سازه را محاسبه کند یکی از ساده ترین راه ها استفاده از آنالیز دینامیکی مودال است که با سرعت و دقت بالایی در نرم افزار انجام میشود برای انجام این تحلیل مراحل زیر را انجام دهید.

معمولا ۳ برابر طبقات مود ارتعاشی لازم است البته این عدد محدودی است و بایستی تمام مدهای نوسان که مجموع جرم های موثر آنها بیشتر از ۹۰ درصد جرم کل سازه است در نظر گرفته شود که در محل Maximum , Minimum of Modes عدد ۳ برابر طبقه و یا عدد دیگر را وارد کنید .



سال ۱۴۰۱
ایران - تهران
غلامحسینی
۰۹۱۲۱۷۲۷۳۴۳